

**Destinatari:**

Neuropsichiatra Infantile, Pediatra, Audiologo e Foniatra, Fisiatra, Terap. della Neuro e Psicomotricità dell'Età Evolutiva, Logopedista, Psicologo, Ed. Professionale, Terapista Occupazionale, Terap. della Riab. Psichiatrica, Fisioterapista, Pedagogista, Insegnante e Genitore.

## MODALITÀ D'ISCRIZIONE

Inoltare la scheda di iscrizione alla segreteria organizzativa tramite email a [rori14@libero.it](mailto:rori14@libero.it) oppure a [segreteria@sef-societaeuropeaformazione.it](mailto:segreteria@sef-societaeuropeaformazione.it) ed effettuare il pagamento solo dopo avvenuta conferma della disponibilità dei posti.

Per la visualizzazione del corso deve iscriversi alla piattaforma [www.qlearning.it](http://www.qlearning.it) almeno 10 giorni prima del corso, inoltremo poi un'email con il codice d'accesso

Mentre per chi è in presenza il questionario ECM si effettuerà dopo il Convegno in modalità online sempre alla piattaforma [www.qlearning.it](http://www.qlearning.it) ed inoltremo le istruzioni 1 settimana prima del Convegno tramite email

Il pagamento dovrà essere intestato a:

**S.E.F. EDITING**

Presso: Banca di credito Cooperativo di Milano filiale di Vimodrone:

**IBAN: IT59A0845334080000000037826**

La quota di partecipazione del corso è di 210€ iva inclusa.

Tale quota comprende:

- Attestato Early Start Denver Model Introductory Training (MIND Institute)
- Attestato Ecm;
- Attestato di Partecipazione;
- Kit Congressuale;
- Light Lunch;
- Coffee Break.

## SEGRETERIA SEF EDITING

dal Lunedì al Venerdì dalle 09.00 alle 15.00

Tel: 081.8338733

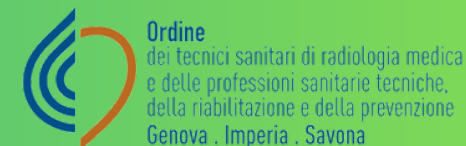
Cell. e WhatsApp 331.1888566

email:

[segreteria@sef-societaeuropeaformazione.it](mailto:segreteria@sef-societaeuropeaformazione.it)  
[rori14@libero.it](mailto:rori14@libero.it)

Sito web:

[www.sef-societaeuropeaformazione.it](http://www.sef-societaeuropeaformazione.it)



**Early Start Denver Model -  
Corso Introduttivo**

**Lecture di valutazione di ricerca**

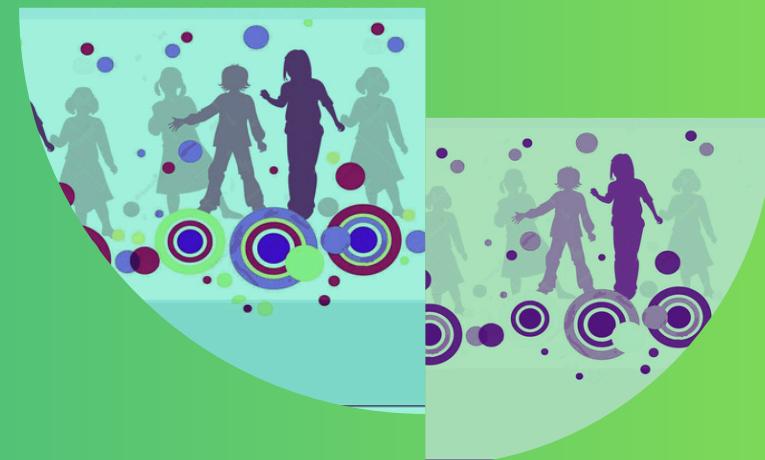
**ASSESSMENT, TRAIETTORIE EVOLUTIVE E  
STRATEGIE PER FAVORIRE LA PARTECIPAZIONE  
DELLE PERSONE CON SPETTRO AUTISTICO:  
DALL'INTERVENTO PRECOCE AL PROGETTO DI  
VITA**

**23 - 24 NOVEMBRE 2024  
OPERA DON ORIONE GENOVA  
VIA AYROLI 35,  
GENOVA  
C/O SALONE SAN LORENZO**



Il Corso sarà svolto in  
modalità Sincrona  
ECM N°15  
e in Presenza  
ECM N° 22.5

L'evento 2007 - 432295 ed. 1 (RES) e 2007 - 432297, con obiettivo formativo n° 3 è stato accreditato ECM per n. 100 (RES) e 50 (FAD) partecipanti con seguenti professioni e discipline: MEDICO CHIRURGO (Audiologia e Foniatria, Medicina fisica e Riabilitazione, Neuropsichiatra Infantile, Pediatria, Pediatria (pediatri di libera scelta), Psichiatria); PSICOLOGO (Psicologia, Psicoterapia); FISIOTERAPISTA; EDUCATORE PROFESSIONALE; LOGOPEDISTA; TECNICO DELLA RIABILITAZIONE PSICHIATRICA; TERAPISTA DELLA NEURO E PSICOMOTRICITÀ DELL'ETÀ EVOLUTIVA; TERAPISTA OCCUPAZIONALE. Il Provider Qibli srl (ID n. 2007) ha assegnato a questo evento n° 15 (RES) e 22,5 (FAD) crediti formativi.



## Obiettivi

L'Early Start Denver Model (ESDM) è un programma di intervento educativo per bambini con autismo in età prescolare che utilizza principi di insegnamento di tipo cognitivo-comportamentale in una cornice evolutiva e naturalistica. Il modello si focalizza sulle abilità che sono deficitarie nell'autismo fin dalle prime fasi di sviluppo: attenzione alle persone, imitazione, attenzione condivisa, partecipazione ad attività di gioco congiunte, condivisione dell'affetto, e comunicazione. Nell'ESDM l'operatore lavora a specifici obiettivi di apprendimento basati sul profilo di funzionamento di ogni bambino utilizzando materiali e attività scelte spontaneamente dal bambino all'interno di routines quotidiane condivise. L'efficacia di questo modello è stata documentata in modo rigoroso e sistematico.

### DOCENTI

Dott. Giacomo Vivanti: PhD Associate Professor Early Detection & Intervention Program AJ Drexel Autism Institute Drexel University Philadelphia.

Dott.ssa Simona Grassi: Medico Fisiatra, Direttore Sanitario del Centro Ambulatoriale di Riabilitazione del Centro Boggiano Pico (Opera Don Orione Genova)

Dott. Antonio Narzisi: Dirigente Psicologo e Ricercatore - Dipartimento di Psichiatria e psicofarmacologia dello sviluppo - IRCCS Stella Maris.

Dott. Carlo Muzio: Medico Neuropsichiatra Infantile - Psicoterapeuta Università degli Studi Pavia.

Dott. Giuseppe Maurizio Arduino: Psicologo, psicoterapeuta, specialista in Psicologia Clinica. Responsabile della SSD Servizio di Psicologia e Psicopatologia dello sviluppo e centro Autismo e Sindrome di Asperger ASL CN1.

Dott.ssa Chiara Lastrico: Coordinatore del Centro Ambulatoriale di Riabilitazione del Centro Boggiano Pico (Opera Don Orione Genova)

Dott.ssa Donatella Colina: TNPEE presso il Centro Boggiano Pico (Opera Don Orione Genova). Docente a contratto UNIGE presso l'Istituto Giannina Gaslini di Genova. Autrice Erickson e collaboratrice SEF Editing

Dott. Silvano Solari: Psicologo - Psicoterapeuta, Docente a Contratto Università- Direttore Centro Autismo ASL 5 - Corettore dell'arivista scientifican AUTISMO e disturbi del neurosviluppo edizioni ERICKSON, Trento - Docente universitario a contratto (Università di Genova)

## Lecture di valutazione di ricerca

### ASSESSMENT, TRAIETTORIE EVOLUTIVE E STRATEGIE PER FAVORIRE LA PARTECIPAZIONE DELLE PERSONE CON SPETTRO AUTISTICO: DALL'INTERVENTO PRECOCE AL PROGETTO DI VITA

23 Novembre 2024

09.00 - 09.15 Introduzione e saluti

09.15 - 10.45 Dalla valutazione all'intervento - continuità tra il processo di valutazione e i percorsi di interventi

G. Vivanti

10.45 - 11.00 Il progetto ri-abilitativo: l'esperienza del Centro Boggiano Pico

S. Grassi

11.00 - 11.15 Coffee Break

11.15 - 12.15 Il ruolo del sistema senso motorio nello sviluppo e nell'apprendimento

C. Muzio

12.15 - 13.00 Presentazione di casi clinici: l'esperienza del Centro Boggiano Pico

D. Colina, C. Muzio

13.00 - 14.00 Light Lunch

14.00 - 14.30 Traiettorie evolutive ed intervento in preadolescenza e adolescenza

A. Narzisi

14.30 - 15.15 La Rete di Servizi per la continuità assistenziale in età pediatrica: l'Esperienza dell'ASL CN1

G. M. Arduino

15.15 - 15.45 La nostra esperienza: il rapporto con la rete ed il progetto pilota "Giocabilità"

C. Lastrico

15.45 - 16.00 Pausa

16.00 - 16.45 Il progetto di Vita dall'infanzia all'età adulta

M. Arduino

16.45-17.30 Il progetto "Ideas" per ragazzi e adulti: laboratorio teatrale per soggetti ad alto e basso funzionamento

S. Solari

17.30-18.00 Discussione e chiusura dei lavori

Early Start Denver Model  
Corso Introduttivo

24 Novembre 2024

09.00 - 10.30 Ricerca alla base dei Principi dell'Early Start Denver Model

10.30 - 10.45 Caffè Breack

10.45 - 13.00 Valutazione con la checklist dell'ESDM

Come utilizzare la checklist:

- organizzare le attività
- applicazione dello strumento all'interno di attività di gioco;
- utilizzare la descrizione degli items

13.00 - 14.00 Pausa Pranzo

14.00 - 15.30 Costruzione di un piano di intervento

- Scrivere gli obiettivi
- Sviluppare l'analisi del compito
- Suddividere gli obiettivi in passaggi

15.30 - 15.45 Caffè Breack

15.45 - 17.00 Strategie di intervento

- Attività congiunte
- Principi di intervento con dimostrazione video

17.00 - 18.00 Discussioni e fine dei lavori

Giacomo Vivanti