

Destinatari:

Audiologo & Foniatra, Neuropsichiatra Infantile, Pediatra, Terapista della Neuro e Psicomotricità dell'Età Evolutiva, Logopedista, Psicologo, Educatore Professionale, Ortottista, Optometrista, T. occupazionali, Fisioterapista, Tecnico della Riabilitazione Psichiatrica, Rieducatori della scrittura, Pedagogisti, Insegnanti e Genitori

Inoltare la scheda di iscrizione alla segreteria organizzativa tramite email a rori14@libero.it oppure a segreteria@sef-societaeuropeaformazione.it ed effettuare il pagamento solo dopo avvenuta conferma della disponibilità dei posti.

Per la visualizzazione del corso deve iscriversi alla piattaforma www.qlearning.it almeno 10 giorni prima del corso, inoltreremo poi un'email con il codice d'accesso

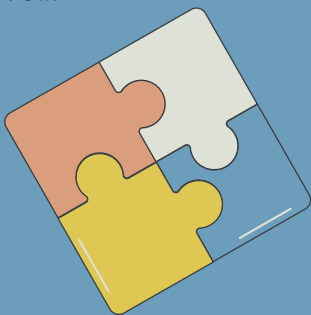
Il pagamento dovrà essere intestato a:

S.E.F. EDITING

Presso: Banca di credito Cooperativo di Milano filiale di Vimodrone:

IBAN: IT59A0845334080000000037826

La quota di partecipazione del corso è di 230€ iva inclusa.



Segreteria SEF Editing

al Lunedì al Venerdì dalle 09.00 alle 15.00

Tel: 081.8338733

Cell. e WhatsApp 331.1888566

email:

segreteria@sef-societaeuropeaformazione.it

rori14@libero.it

Sito web:

www.sef-societaeuropeaformazione.it



22.5 CREDITI ECM

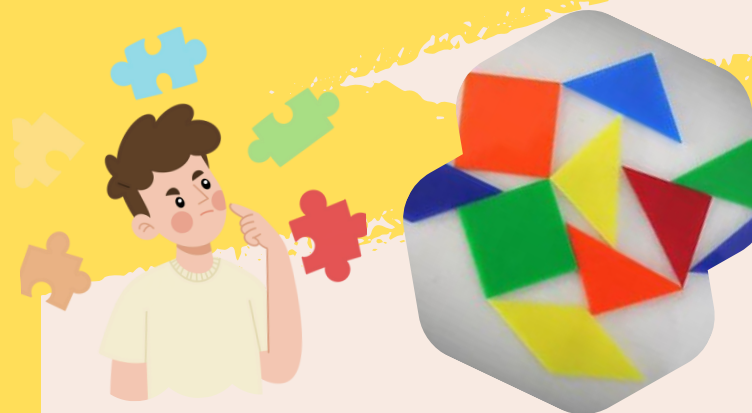


Valutazione e Trattamento delle Abilità Visuospaziali in Età scolare

13 e 20 GIUGNO 2025

Piattaforma

www.qlearning.it



LIVE
WEBINAR

Piattaforma
www.qlearning.it

OBIETTIVI DEL WORKSHOP:

Il corso ha l'obiettivo di fornire le conoscenze per rendere operativi i partecipanti nella pratica della valutazione e della terapia dei disturbi visuoperceptivi e visuospatiali. Questo ambito, se adeguatamente stimolato può fungere da punto di forza per il potenziamento delle abilità cognitive trasversali (attenzione, memoria, funzioni esecutive).

Dopo aver illustrato le prove testali per un'esaustiva valutazione del profilo visuoperceptivo e visuospatial, il corso si focalizzerà sulle procedure di potenziamento, divise per aree funzionali, dando ampio spazio alle esercitazioni pratiche attraverso filmati dimostrativi.

DR. Daniele BERGAMIN:

Psicologo ad indirizzo neuropsicologico/cognitivo. Ha conseguito il master di II livello in: Esperto in Disturbi dell'Apprendimento e Difficoltà Scolastiche. Referente dell'equipe n. 48 di prima certificazione diagnostica DSA, collabora attivamente con alcune altre equipe della provincia di Milano, di Monza Brianza e di Bergamo

13 Giugno 2025

- 09.00 - 11.30** Introduzione:
Valutazione di Efficacia
Ambito Neuropsicologico.
Visione e apprendimento
Il modello della Gestione dell'Informazione Visiva.
- 11.30 - 11.50** Coffee Breack
- 11.50 - 13.30** Organizzazione Spaziale
Valutazione:
Test di Discriminazione Dx/Sx; test Alfanumerico.
Trattamento:
Introduzione; lateralità (riconoscimento delle parti del corpo, gesti composti); direzionalità interna (proiezione dx/sx dal proprio punto di vista, navigatore diretto, mappa diretta; direzionalità esterna (proiezione dx/sx dal punto di vista altrui, navigatore inverso, mappa inversa
- 13.30 - 14.30** Pausa Pranzo
- 14.30 - 16.00** Analisi percettiva visiva
Valutazione: Test of Visual Perceptual Skills IV edizione (TVPS)
Trattamento: Confronto diretto (copia di forme, sequenza logica mentale).
- 16.00 - 18.00** Analisi percettiva visiva
Trattamento: Categorizzazione visiva (blocchi logici: separare, nominare, confronto, torre logica, due cerchi, tre cerchi).

20 Giugno 2025

- 09.00 - 10.30** Memoria visiva
Valutazione: Visual memory (TVPS);
Test di Corsi di memoria di posizione
Trattamento: Memotris, tappabucchi.
- 10.30 - 11.30** Integrazione Uditiva - Visiva
Valutazione: Test Temporale Spaziale,
Test di Comprensione di Istruzioni
- 11.30 - 11.50** Coffee Breack
- 11.50 - 13.30** Integrazione Uditiva - Visiva
Trattamento: Posizionare i Blocchi, Dettato di Figure
- 13.30 - 14.30** Pausa Pranzo
- 14.30 - 15.30** Integrazione visuo motorio fine
Valutazione: Test Visuo Motorio Fine,
Test VMI, Test Visuo Memo Motorio
Trattamento: Il gioco dell'Architetto
- 15.30 - 16.30** Rappresentazione Mentale dell'informazione Visiva
Valutazione: MIT (Mental Imagery Test)
Trattamento: Feel box, Geopuzzlementale
- 16.30 - 17.15** Velocità di percezione
Valutazione: DEM Test Verticale
Trattamento: Tabelle di lettere a matrice e frequenza crescente
- 17.15 - 18.00** Attenzione visiva spaziale e selettiva
Valutazione: CP Test, DEM test Ratio e Correttezza
Trattamento: Cerca l'Alfabeto, Tabella di Lettere