






LSVT BIG[®] TRAINING AND CERTIFICATION COURSE

VIRTUAL LIVE 07 - 08 NOVEMBRE 2025

PIATTAFORMA WWW.QLEARNING.IT



SEGRETERIA SEF EDITING

- dal Lunedì al Venerdì dalle 09.00 alle 15.00
-  Tel: 081.8338733 Cell. e WhatsApp 331.1888566
-  email: segreteria@sef-societaeuropeaformazione.it
rori14@libero.it
-  Sito web: www.sef-societaeuropeaformazione.it



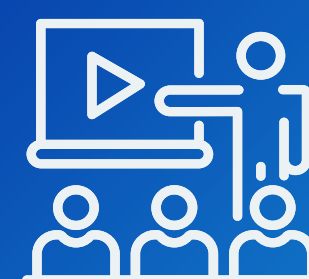
MATERIALE PRE REGISTRATO (FAD)

dal 10 Ottobre al 15 Ottobre 2025
piattaforma www.qlearning.it

5 ore di Lezione



07 - 08 Novembre 2025



ORARI DELLE LEZIONI

Dalle 13,00 alle 19.00

TRADUZIONE
SIMULTANEA



E.C.M.

Educazione Continua in Medicina

DOCENTI DEL CORSO

Tamara Hefferon PT, DPT, CSCS, OCS

Dr. Hefferon has been certified in LSVT BIG since 2009 and received her Orthopedic Clinical Specialist

Certification in 2017. She is an Assistant Professor and Orthopedic Specialist at Franklin Pierce

University. She also co-owns a cash-based practice called Impact Physical Therapy in Phoenix. She

has a passion for treating persons with Parkinson disease with emphasis on early onset and young onset patients.

Jennifer Tuccitto, MPT, GCS

Ms. Tuccitto has been certified in LSVT BIG® since 2009 and part of the LSVT BIG Training and

Certification Faculty since 2011. She has extensive experience in treating a wide variety of clients with

neurological diagnoses over the last 20+ years with a focus in Parkinson Disease. She now serves as

the Director of Innovation and Communications for LSVT Global as well as the LSVT BIG Clinical

Expert. Jenny has assisted with the development of many LSVT BIG treatment tools & courses

including the LSVT BIG Homework Helper videos, BIG for LIFE training, webinars & LSVT for LIFE.

OBBIETTIVI DEL CORSO

Alla conclusione del workshop i partecipanti saranno in grado di:

1. Definire il dosaggio standardizzato e il framework del protocollo LSVT BIG.
2. Differenziare tra approcci di esercizio basati su prove di efficacia e l'approccio di terapia fisica e occupazionale LSVT BIG per persone con morbo di Parkinson (PD).
3. Spiegare la ragione per l'utilizzo di un unico obiettivo di ampiezza nel lavoro con pazienti affetti da PD.
4. Riconoscere come e perché viene fornito un allenamento intensivo all'interno delle sessioni e tra le sessioni di LSVT BIG.
5. Identificare almeno tre sintomi comuni del PD che possono essere ostacoli per ottenere risultati terapeutici duraturi nelle persone con PD.
6. Riassumere i risultati della ricerca che supportano l'uso di LSVT BIG per persone con PD e altre condizioni neurologiche.
7. Analizzare i sette Esercizi Massimi Quotidiani per determinare la ragione specifica per il Parkinson di ciascuno.
8. Selezionare gli appropriati adattamenti e progressioni del trattamento per individualizzare la terapia LSVT BIG.
9. Applicare le cinque tecniche di insegnamento LSVT BIG per addestrare e rinforzare una migliore qualità del movimento in scenari di caso specifici.
10. Classificare gli scopi distinti dei Compiti di Componente Funzionale, Compiti di Gerarchia e Compiti di Trasferimento all'interno di LSVT BIG.
11. Determinare come personalizzare gli elementi all'interno del protocollo LSVT BIG per affrontare problemi specifici del paziente relativi al freezing durante la deambulazione, mobilità e/o ADL.
12. Valutare il feedback e le prestazioni di un paziente per determinare se è stato calibrato con successo attraverso il trattamento LSVT BIG.
13. Sintetizzare le informazioni relative alla diagnosi del paziente, esame e risultati dei test di stimolabilità per valutare se il paziente con PD o un'altra condizione sarebbe appropriato per il trattamento LSVT BIG.
14. Raccomandare cure di follow-up appropriate e pratiche di esercizio a casa dopo la dimissione da LSVT BIG per aiutare a mantenere i guadagni terapeutici e gestire i sintomi del PD a lungo termine.
15. Considerare e pianificare come i terapisti occupazionali e i fisioterapisti possono collaborare per fornire LSVT BIG individualmente o come team in base alle esigenze dei pazienti.



MATERIALE PRE REGISTRATO (FAD)

dal 10 Ottobre al 15 Ottobre
2025
piattaforma www.qlearning.it

5 ore di Lezione

Apprendimento Pre-registrato

- **Valutazione delle conoscenze preesistenti (domande a scelta multipla)**
- **Modulo 1: Introduzione**
- **Modulo 2: Background di LSVT e Cambiamenti di Paradigma**
- **Modulo 3: Panoramica del morbo di Parkinson**
- **Modulo 4: Demo video del trattamento LSVT BIG**
- **Modulo 5: Dati LSVT**
- **Domande di Revisione delle Conoscenze per i Moduli 1-5**



07 Novembre 2025

Virtuale Live: 13:00 – 19:00

Le sessioni virtuali live utilizzeranno la piattaforma Zoom.

- **Modulo 6:**

13:00 – 14:30 Introduzione ai Metodi LSVT BIG; Esercizi Massimi Quotidiani; Adattamenti/Progressioni degli Esercizi Massimi Quotidiani

14:30 – 14:45 Pausa

- **Modulo 7:**

14:45 – 16:00 Sessione di esercizi pratici interattivi degli Esercizi Massimi Quotidiani e Adattamenti Seduti. Dimostrazioni dal vivo, pratica di gruppo e pratica con partner.

16:00 – 16:15 Pausa

- **Modulo 8:**

16:15 – 18:10 (115 minuti) Compiti di Componenti Funzionali e Compiti di Gerarchia con dimostrazioni e pratica interattiva in piccoli gruppi

- **Modulo 9:**

18:10 – 19:00 (50 minuti) Camminata BIG e Fenomeni di Freezing



08 Novembre 2025

Virtuale Live: 13:00 – 19:00

Le sessioni virtuali live utilizzeranno la piattaforma Zoom.

- **Modulo 10: 13:00 – 13:45**

Tecniche di Insegnamento; Sommario

- **Modulo 11: 13:45 – 14:45**

Calibrazione

14:45 – 15:00 Pausa

- **Modulo 12: 15:00 – 16:15**

Raccomandazioni di Follow-up, Quantificazione, Cura Interdisciplinare e Preparazione per la Sessione Interattiva

16:15 – 16:30 Pausa

- **Modulo 13: 16:30 – 18:00**

- Sessione pratica interattiva con volontari PD in piccoli gruppi

- **Modulo 14: 18:00 – 18:30**

- Implementazione Clinica

- Opzionale: Sessione di Domande e Risposte su Zoom: 18:30 – 19:00

Domande di Revisione delle Conoscenze per i Moduli 6-14

- Valutazione del corso

- Esame finale: domande a scelta multipla; 84% richiesto per il superamento

DESTINATARI DEL CORSO

Fisioterapista e Terapista Occupazionale

MODALITÀ D'ISCRIZIONE

Inoltrare la scheda di iscrizione alla segreteria organizzativa tramite email a roril4@libero.it oppure a segreteria@sef-societaeuropeaformazione.it ed effettuare il pagamento solo dopo avvenuta conferma della disponibilità dei posti.

Per la visualizzazione del corso deve iscriversi alla piattaforma www.qlearning.it inoltrerà alla sua email la Segreteria Organizzativa 1 settimana prima le istruzioni con il codice d'accesso

Il pagamento dovrà essere intestato a:

S.E.F. EDITING

Presso:

Banca di credito cooperativo di Milano filiale di Vimodrone:

IBAN: IT59A0845334080000000037826

La quota di partecipazione del Corso è di € 782 iva inclusa, per bloccare il posto può effettuare un bonifico d acconto di € 141.01 ed inoltrare copia da allegare alla sua iscrizione

Quota d'iscrizione discente già certificato LSVT Big € 396 iva inclusa

Quota d'iscrizione Studenti € 518.